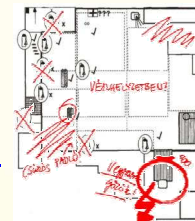


Környezeti tényezők felmérése és javítás az ökotérképezés módszerével

CHAMP I. – Siófok
2010. június 2-3.

Az ökotérképezés története

- Belgium, 1997.
- Heinz-Werner Engel
- Cél: kis- és középvállalkozások illetve telephelyek környezeti problémáinak azonosítása és környezeti teljesítményük javítása
- Világszerte használják
- Elérhető még:
<http://www.ecomapping.org/en/index.html>

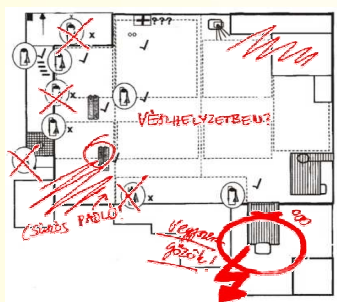


Mi is az az ökotérképezés?

- Egyszerű, vizuális és kreatív módja a környezeti problémák és megoldási lehetőségek feltárásának
- Alaprajz, helyszíni bejárás – vállalat fizikai valóságára épít
- Jó és rossz gyakorlatok felismerése és tudatosítása
- Dolgozók bevonása a bejárás során
- Eredménye egy lista – problémák és intézkedési javaslatok
- Környezeti és gazdasági haszon



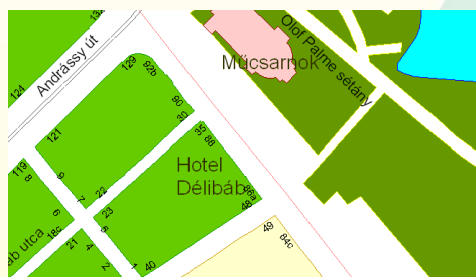
Amire szükségünk van:



Települési elhelyezkedés és zavarások térkép



- Nagyobb térkép – a telephely környezete a lényeg
- Szomszédok meglévő panaszai, az őket érintő esetleges zavarások
- Szomszédoktól érkező zavarások
- Fontos, hogy emberként nézzük a problémákat!!



www.kovet.hu

Víz térkép



- Vízfogyasztás: hol, mennyit, miért fogyasztunk - pazarlások feltárása
- Mérőóra és nyomon követés
- Megtakarítási lehetőségek?
- Szennyvíz kérdése – ipari, szociális helyiségekből származó, takarítás és takarítószer



www.kovet.hu

Talaj és tárolás térkép

- Kockázatot jelentő anyagok, termékek - feliratok
- Talaj- és talajvíz szennyezés, szivárgások?
- Eljárási rend baleset esetén
- Tárolás: tartályok, kádak
- Tárolási rendszer, lomok



Levegő - szagok, zaj, por térkép

- Légnemű kibocsátások – tevékenységhez közvetlenül kapcsolódó, fűtés, melegvíz, közlekedés
- Kiküszöbölhető vagy csökkenthető a terhelés?
- Szűrő, csövek, berendezések állapota, karbantartás gyakorisága
- Munkahelyi légtér - egészségügyi vonatkozások
- Szellőzés (ablak, elszívás, légcseré)
- Belső hőmérséklet, páratartalom, növények
- Zaj – települési elhelyezkedés, mérés



Energia térkép



- Mérőóra, nyomon követés, veszteségek
- Berendezés állapotának ellenőrzése, karbantartás
- Energiatakarékos berendezések illetve üzemmód
- Fűtés, hűtés, világítás, irodatechnikai berendezések
- Helyi világítás lehetősége, szakaszolás
- Természetes fény kihasználása
- Szigetelés, árnyékolás
- Emberi tényező: használat módja, figyelemfelkeltés, oktatás, ösztönzés



www.kovet.hu

Hulladék térkép



- Megelőzés – újrahasználat és visszaforgatás – újrahasznosítás
- Hol és milyen típusú hulladék keletkezik, hogyan csökkenthető a mennyisége?
- Hol keletkezik veszélyes hulladék?
- Szelektív gyűjtés kialakítása és működtetése, elszállítás
- Komposztálás lehetősége
- Emberi tényező!



www.kovet.hu

Kockázatok térkép



- Kockázat lehet környezeti és *munkavédelmi*
- Súlyosság értékelésénél két fő szempont: bekövetkezés valószínűsége és az okozott probléma mértéke
- Veszélyes anyagok használata
- Tűzvédelem, tűzriadó tervek, veszélyes helyzetek, vészkijáratok
- Közlekedési útvonalak biztonsága (padlók, vezetékek, tárolás)
- Figyelmeztető táblák használata
- Irodatechnikai berendezések elhelyezése



www.kovet.hu

Hol használjuk?



- KKV-k és nagyobb vállalatok telephelyeinél:
 - telephelyek felmérése és környezeti átvilágítása
 - belső audit
 - **környezeti teljesítmény felmérése és javítása**
 - KIR kiépítésének kezdő lépése
- Környezet- és emberbarát iroda kialakítása
- Kiváló még:
 - környezeti tudatosság fejlesztése
 - munkatársak bevonása, ösztönzése



www.kovet.hu

Gyakorlat – csoportfeladat

- Ökotérképezés élesben
- Két csoport:
 - 1. csoport: víz és levegő (zaj, por, szagok)
 - 2. csoport: energia és hulladék
- Környezeti problémák (15!) és megoldási javaslatok összegyűjtése
- Feladat bemutatása

