

# A közösségi közlekedés lehetőségei a Balaton térségében a CO<sub>2</sub> kibocsátás csökkentése érdekében

Dr. Erb Szilvia  
Ügyvezető igazgató  
KTI Közlekedéstudományi Intézet Nonprofit kft.

- 3 megye határolja
- 235 km partvonal hossz
- Lazán kapcsolódik a területhez Budapest



# Közösségi közlekedés versenyképessége

- Elérhető, versenyképes alternatívát kell nyújtani
  - Utazási idő
  - Szolgáltatási színvonal
- Kapcsolt, komplex szolgáltatások
- Kevesebb káros anyag, széndioxid kibocsájtás

# Lakossági igények

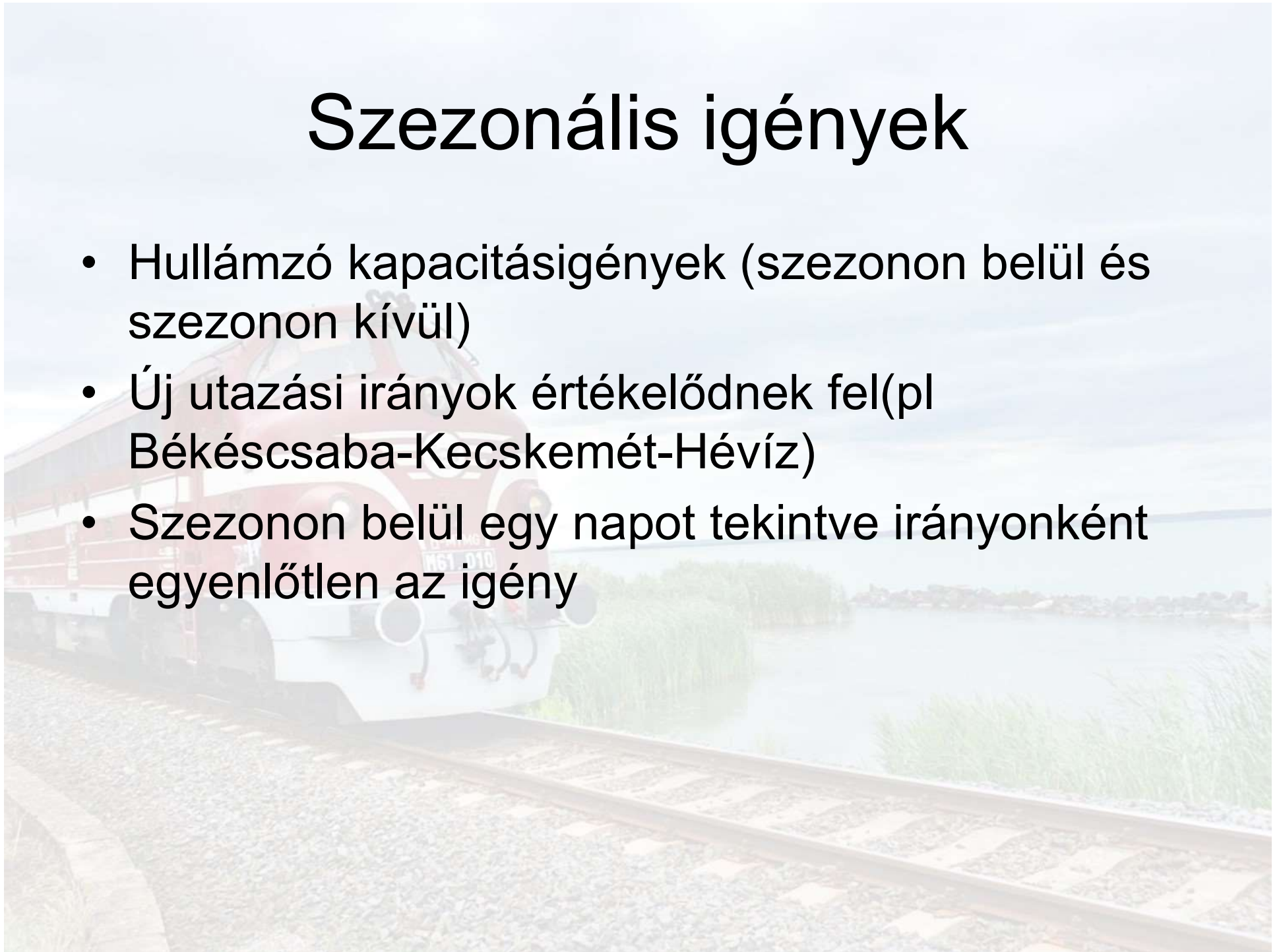
- Oktatás
- Munkahely
- Ügyintézés
- Szabadidő





# Szezonális igények

- Hullámzó kapacitásigények (szeznon belül és szezonon kívül)
- Új utazási irányok értékelődnek fel(pl Békéscsaba-Kecskemét-Hévíz)
- Szeznon belül egy napot tekintve irányonként egyenlőtlen az igény



# Térség jelenlegi problémái

- Szolgáltatási színvonal
- Kapacitás problémák
- Hosszú utazási idők



# Kis költséggel megoldható problémák

- Buszjáratok útvonalának módosítása
- Vasúti „nyári szezon” kibővítése
- Több kocsi közlekedtetése
- Megfelelő ránhordás biztosítása

**PROBLEM  
SOLVED** ✓

# Vasútállomástól célállomásig

- Vasútvonalak a várost kevésbé tárják fel -> Versenyhátrány
- Megoldás: Igény vezérelt autóbuszjáratok a vasútállomás és üdülő övezetek közt (Budapesten működik)
  - Meghirdetett menetrend szerint
  - Dinamikusan változtatható útvonallal és megállókiosztással
  - Vasútállomáson kiépített töltési lehetőséggel, akár elektromos járművekkel is kiszolgálható



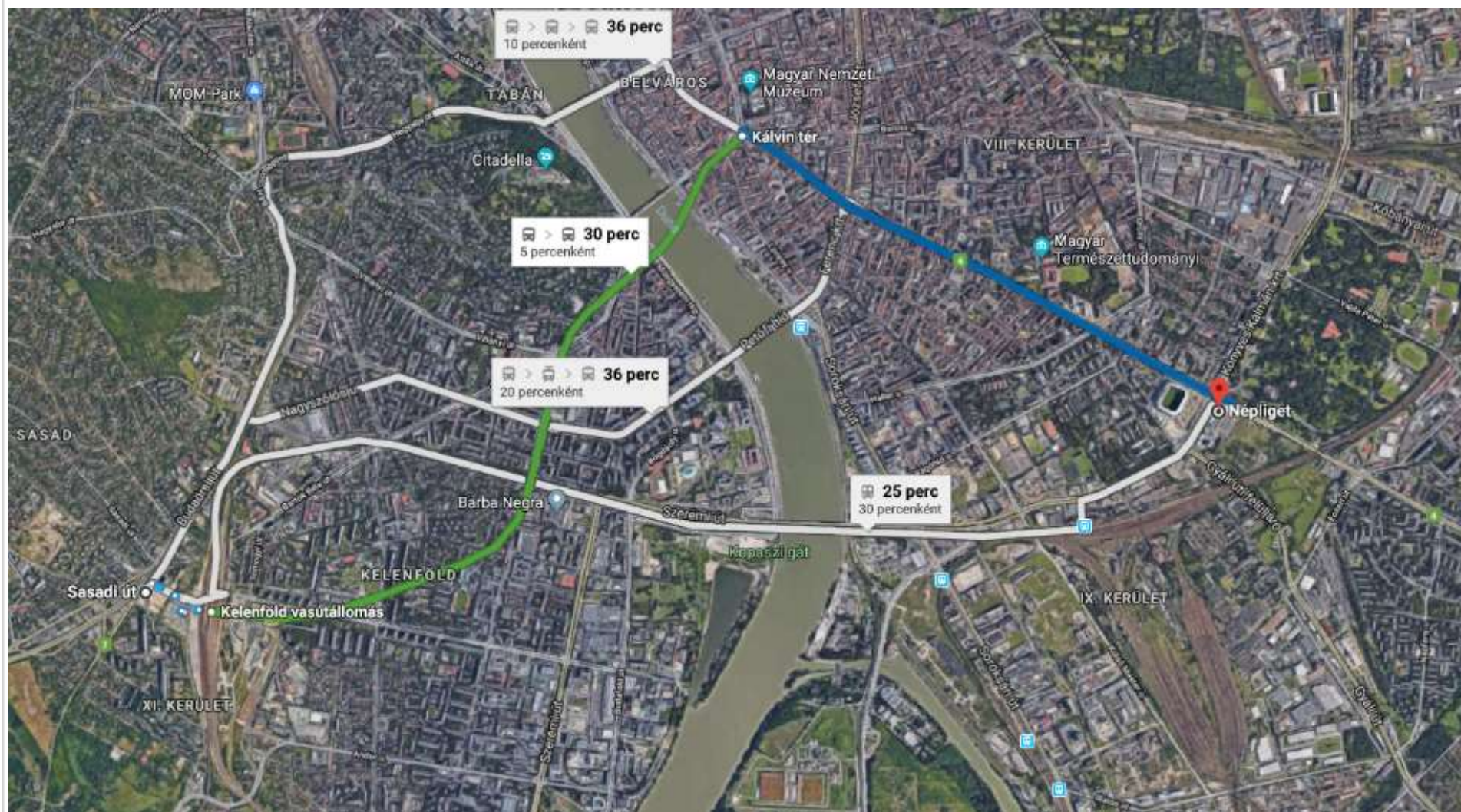
# Budapesti járatok racionalizálása

- Vonattal párhuzamos járatok teljesítményének csökkentése a vasút fejlesztése mellett
- Népligeti decentrum áthelyezése Kelenföld Őrmező oldalára





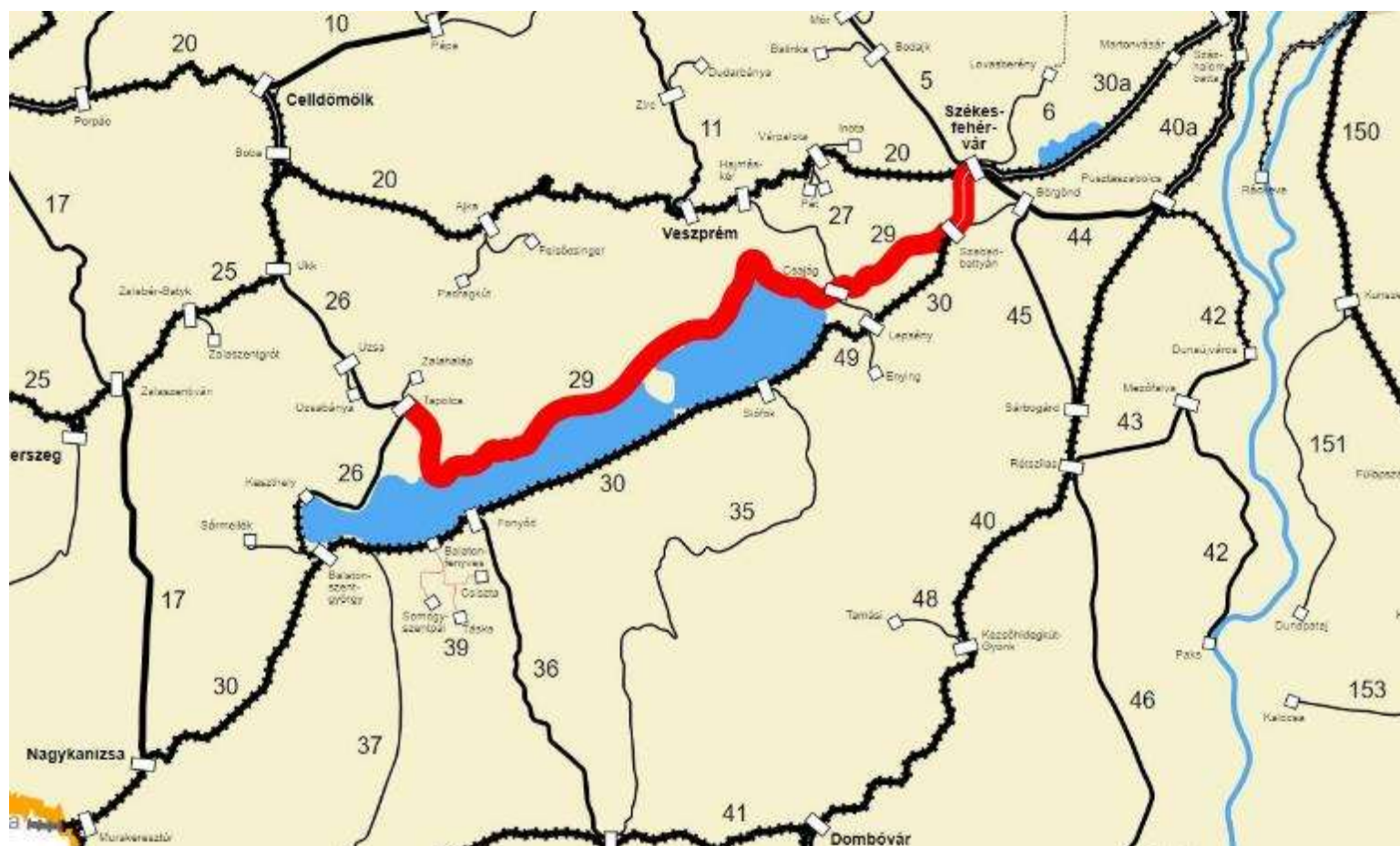






# Vasútvonalak fejlesztése

- 29-es





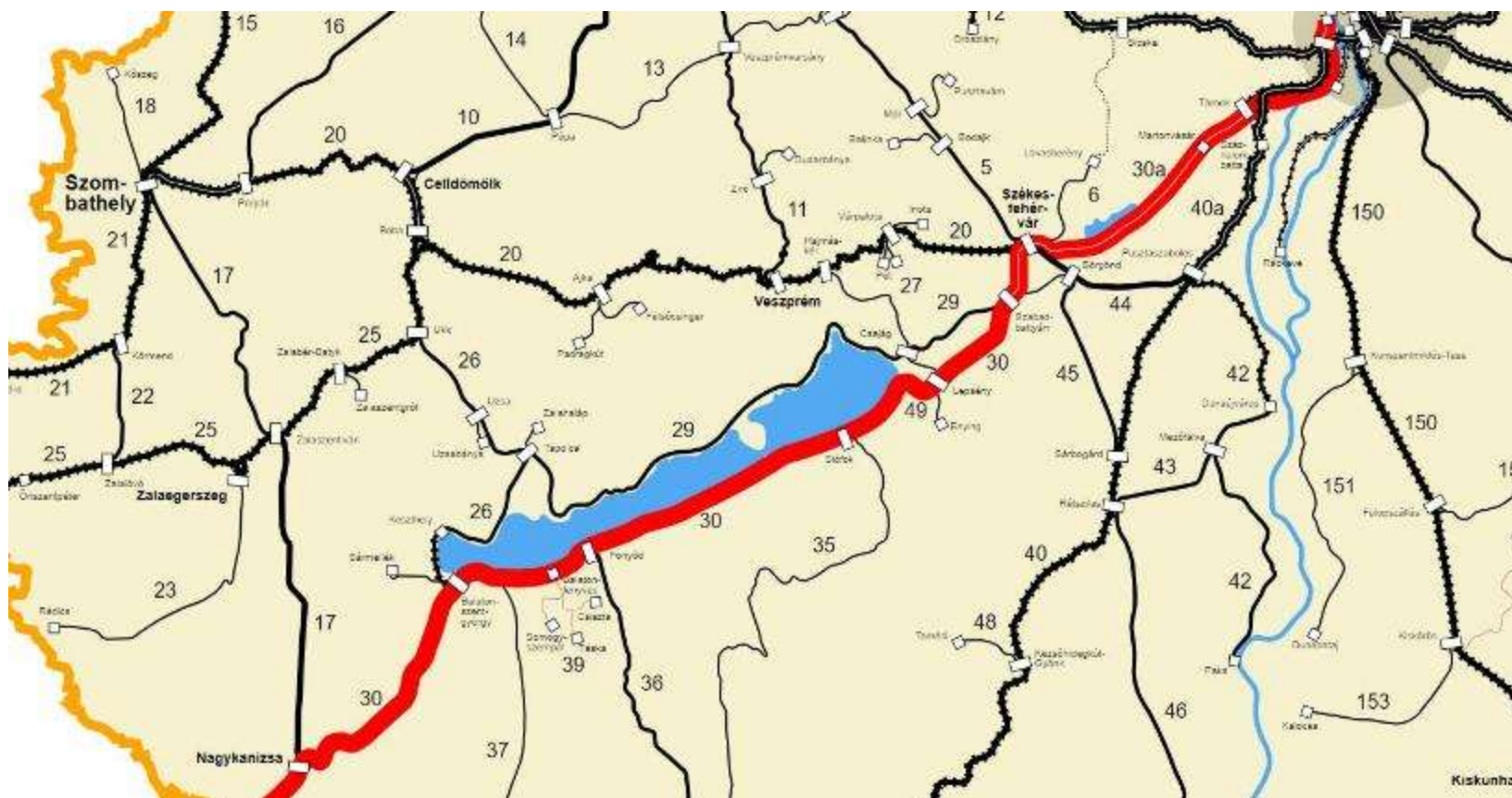
# Vasútvonalak fejlesztése

- 30-as, (Déli part) vonal villamosított
- A 29-es (északi part) vonal nem villamosított
  - Érdemes-e beruházni?
  - A villamosítás hossza
  - Alternatív megoldások
- Kisebb mellékvonalakon dízelvontatás



# Vasútvonalak fejlesztése

- 30-as



# Vasútvonalak fejlesztése

- Kisebb mellékvonalak



# Elektromos autók, töltőhálózat

- Országos átjárhatóság
  - M7 autópálya, fontosabb főutak
- Turisztika
  - Turisztikai célpontok
  - Vendéglátóhelyek, panziók





# Összefoglalás

- Versenyképesség fokozása
- MÁV-Volán racionalizáció
- Vasútvonalak fejlesztése, villamosítás
- Igényvezérelt ráhordás
- Megfelelő töltőhálózat kiépítése