

A HAZAI TERÜLETPOLITIKA MEGÚJÍTÁSA

MAYER GÁBOR

TERÜLETFEJLESZTÉSÉRT FELELŐS
ÁLLAMTITKÁR

KÖZIGAZGATÁSI ÉS
TERÜLETFEJLESZTÉSI MINISZTERIUM

2024. JANUÁR 16.

SZÉCHENYI 



MAGYARORSZÁG
KORMÁNYA

Európai Unió
Európai Strukturális
és Beruházási Alapok



BEFEKTETÉS A JÖVŐBE

GAZDASÁGI NÖVEKEDÉS A VÁRMEGYÉKBEN 2011 ÉS 2021 KÖZÖTT

2011 = 100%

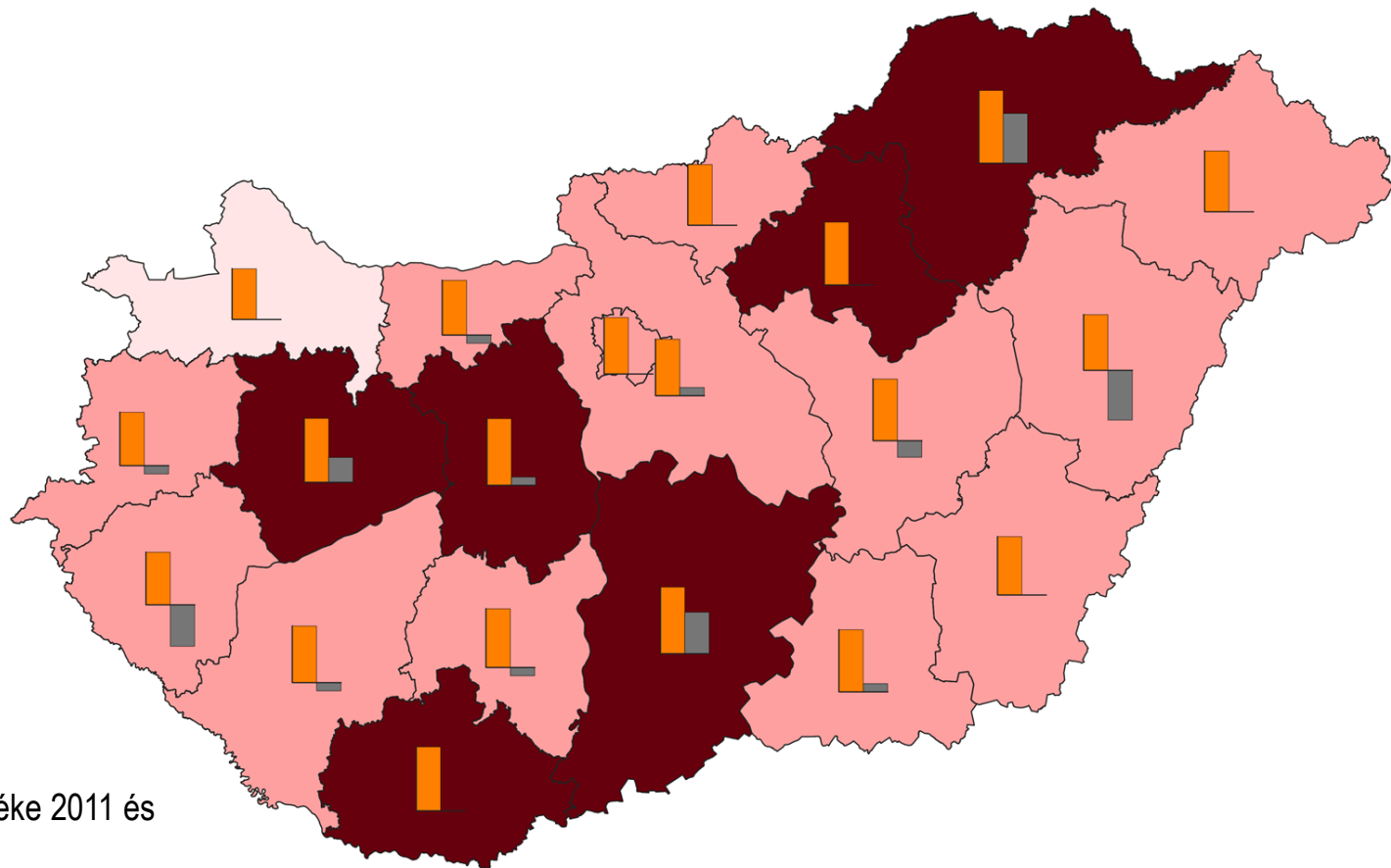
122 – 125%

125 – 150%

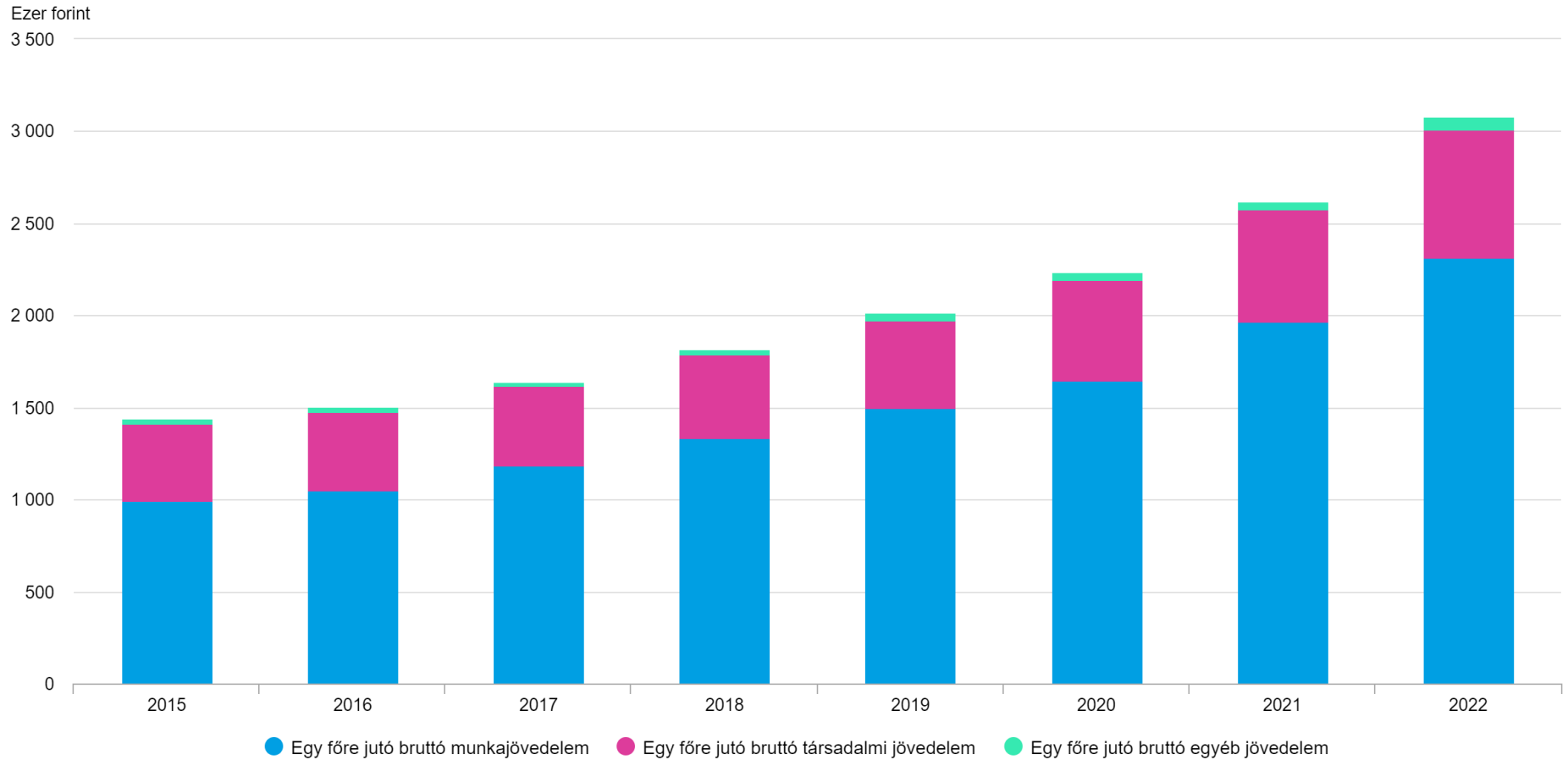
150 – 176%

GDP növekedés mértéke 2011 és 2021 között (%)

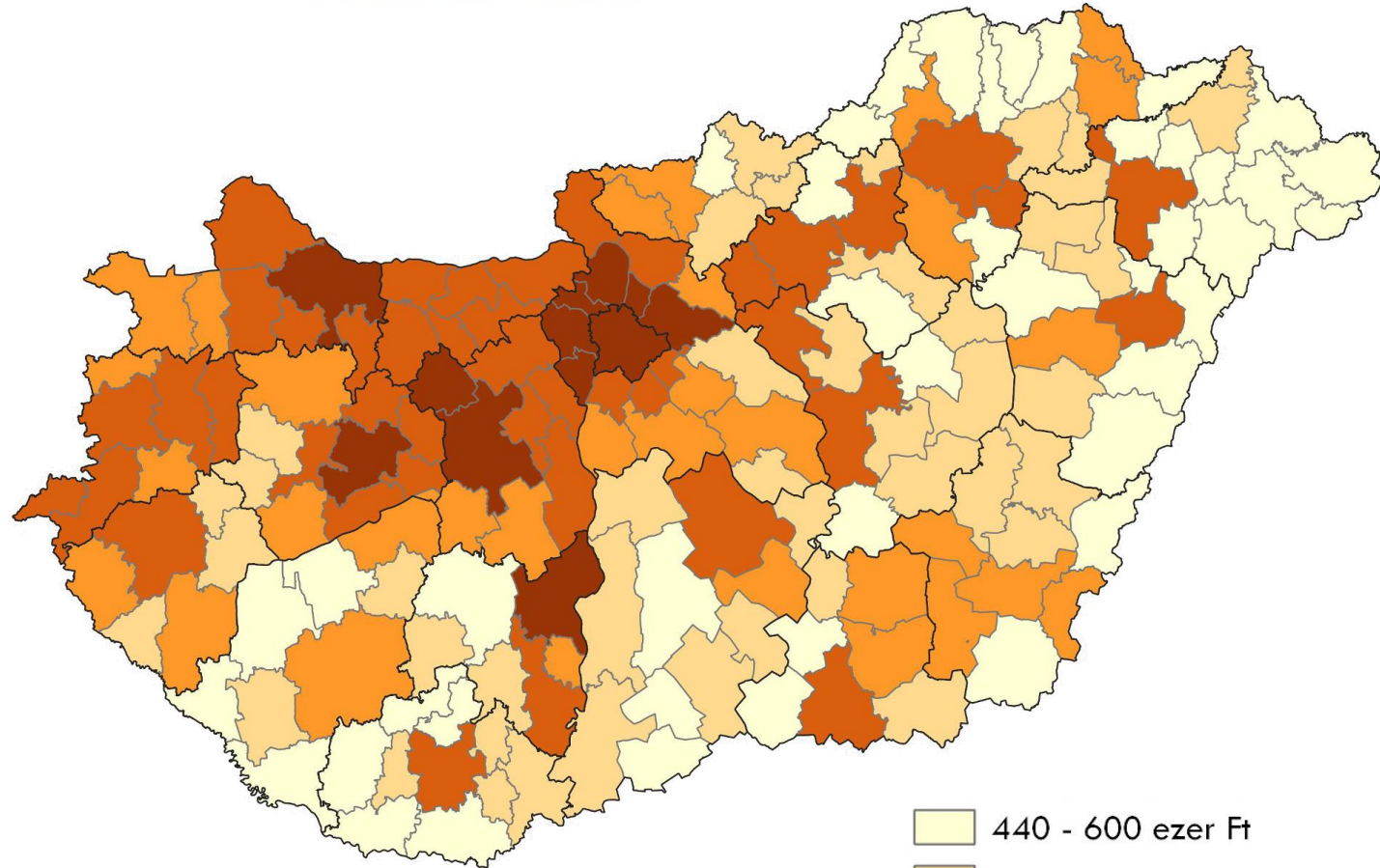
A vármegyék GDP szerinti rangsorában bekövetkezett változás 2011 és 2021 között



AZ EGY FŐRE JUTÓ ÉVES BRUTTÓ JÖVEDELMEK A JÖVEDELMEK FORRÁSA SZERINT



EGY ÁLLANDÓ LAKOSRA JUTÓ SZJA-ALAPOT KÉPEZŐ JÖVEDELEM, 2013



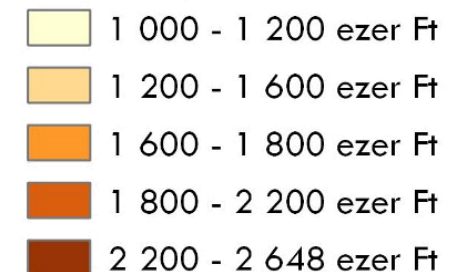
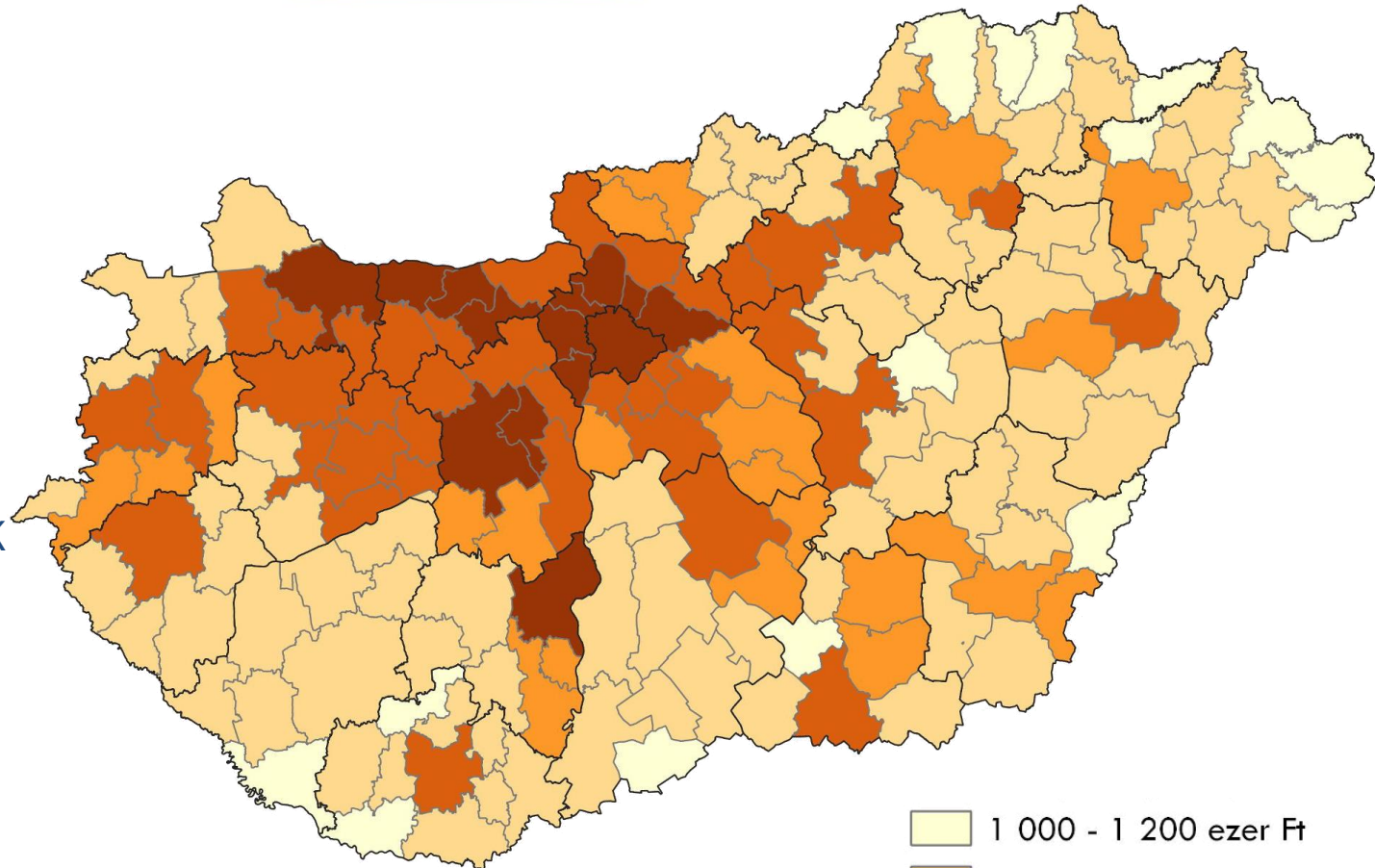
A LEGFEJLETTEBB ÉS
LEGINKÁBB HÁTRÁNYOS
HELYZETŰ JÁRÁSOK
JÖVEDELMI SZINTJE
KÖZÖTT 3,3-SZOROS VOLT
A KÜLÖNBSÉG 2013-BAN



EGY ÁLLANDÓ LAKOSRA JUTÓ SZJA-ALAPOT KÉPEZŐ JÖVEDELEM, 2021

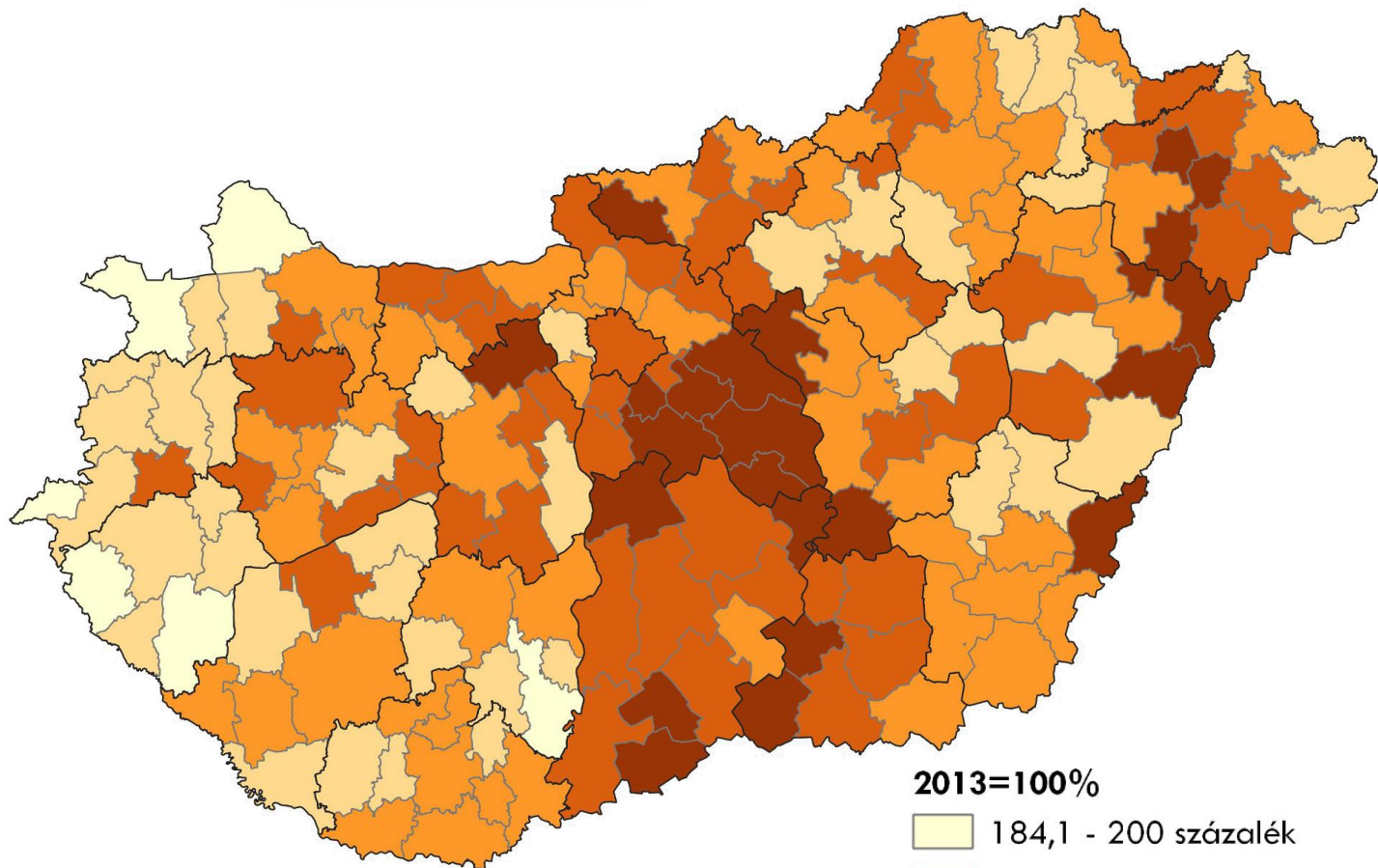
A 2013 ÉS 2021 KÖZÖTTI
IDŐSZAKBAN A VIDÉKI
JÁRÁSOK FELZÁRKÓZÁSA
VOLT MEGFIGYELHETŐ

ENNEK ELLENÉRE A
JÖVEDELMI KÜLÖNBSÉGEK
NAGYSÁGRENDJE NEM
VÁLTOZOTT A
LEGFEJLETTEBB ÉS A
LEGINKÁBB HÁTRÁNYOS
HELYZETŰ JÁRÁSOK
KÖZÖTT



A JÖVEDELMEK VÁLTOZÁSÁNAK DINAMIKÁJA 2013 ÉS 2021 KÖZÖTT

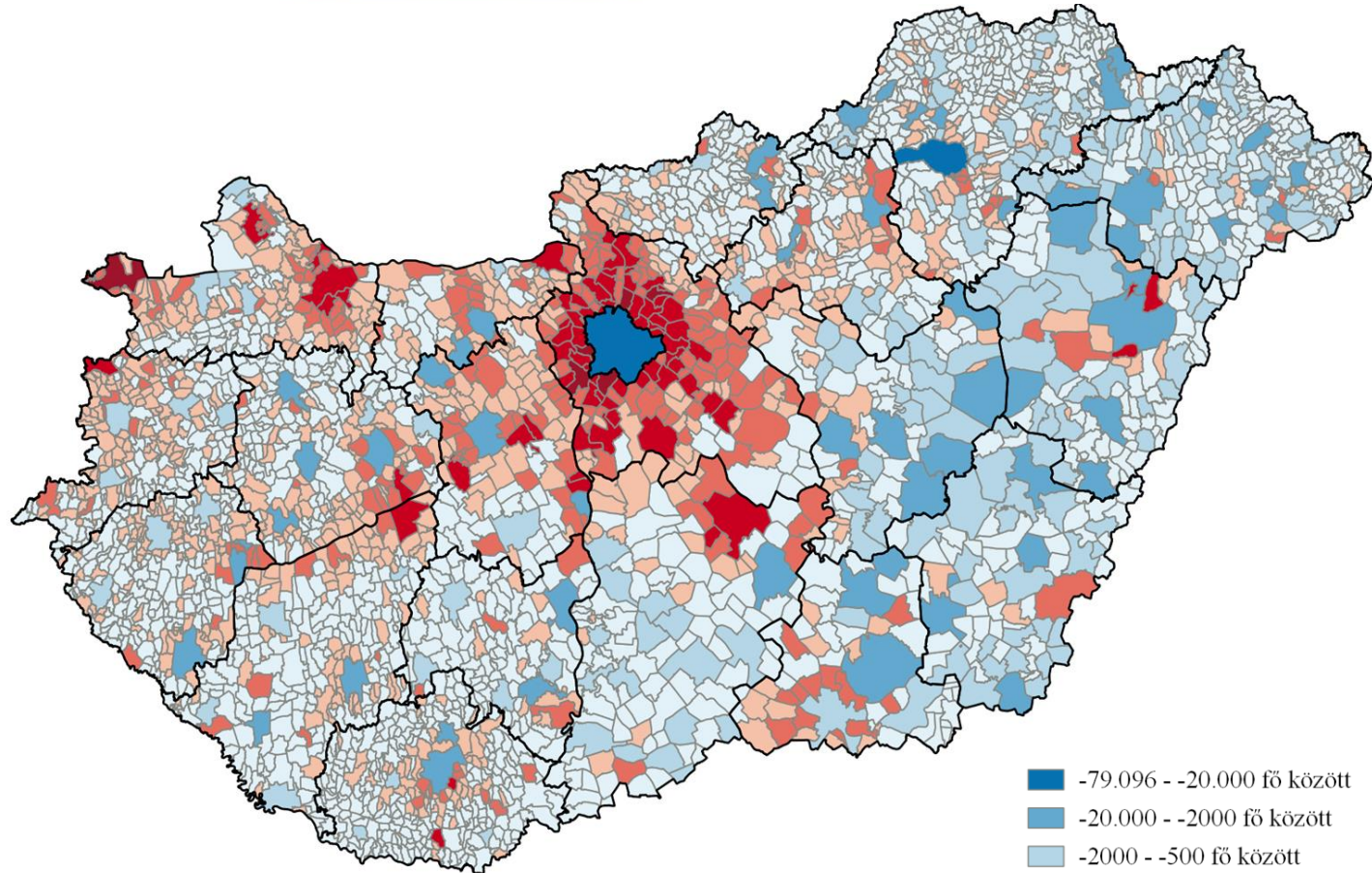
2013-HOZ KÉPEST A BUDAPESTTŐL DÉLRE ESŐ TERÜLETEKEN KIEMELKEDŐ MÉRTÉKŰ VOLT A JÖVEDELMEK NÖVEKEDÉSE, MÍG A NYUGATI JÁRÁSOK JÖVEDELMI SZINTJÉNEK EMELKEDÉSE LASSABB ÜTEMŰ VOLT



2013=100%



DEMOGRÁFIAI TENDENCIÁK



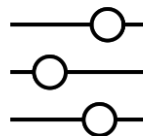
1990 ÉS 2021 KÖZÖTT
A BELFÖLDI VÁNDORLÁSI
EGYENLEG ÖSSZEGE



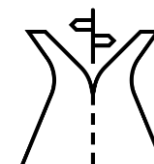
AZ ÚJ TERÜLETFEJLESZTÉSI TÖRVÉNY KONCEPCIONÁLIS ALAPJAI



10 ÉV FEJLŐDÉS VS.
VÁLTOZATLAN
TERÜLETI MINTÁZATOK



A KÖZIGAZGATÁSI
HATÁROKRA ÉPÜLŐ
FEJLESZTÉSPOLITIKA
ÉS A „PERMETEZŐ
ELVŰ” PROGRAMOK
CSAK A TERÜLETI
KÜLÖNBSÉGEK
SZINTEN TARTÁSÁRA
VOLTAK ELEGENDŐK



A NAGYVÁROSOK NEM
KÉPESEK FELHÚZNI AZ
ELMARADOTT
TÉRSÉGEKET, SŐT,
ELSZÍVÓ HATÁSUKKAL
KIÜRÍTIK A VIDÉKET

A TERÜLETPOLITIKA HÁROM PILLÉRE



ÚJ TERÜLETFEJLESZTÉSI KONCEPCIÓ

KÖZIGAZGATÁSI HATÁROKHOZ
IGAZODÓ PROGRAMOK (VÁRMEGYEI
TOP PLUSZ) MELLETT

AZ EGYÜTT KEZELENDŐ TÉRSÉGEK
FOGALMÁNAK BEVELEZÉSE:
FUNKCIONÁLISAN ÖSSZETARTOZÓ
TÉRSÉGEK

ÁGAZATKÖZI EGYÜTTMŰKÖDÉSEK A
TERÜLETI PROGRAMOKBAN



FINANSZÍROZÁSI HÁTTÉR

TOP PLUSZ MEGVALÓSÍTÁSA
VÁLTOZATLAN KERETEK KÖZÖTT

2025-TŐL VÁROSTÉRSÉGEK ÉS
PERIFÉRIÁLIS TÉRSÉGEK ÖNÁLLÓ
PROGRAMJAINAK FINANSZÍROZÁSA
TERÜLETFEJLESZTÉSI PÉNZALAP
ÚTJÁN



A VIDÉKET MEGSZÓLÍTÓ TERÜLETFEJLESZTÉSI INTÉZMÉNYRENDSZER

TERÜLETFEJLESZTÉSI SZOLGÁLAT
MINDEN VÁRMEGYESZÉKHELYEN

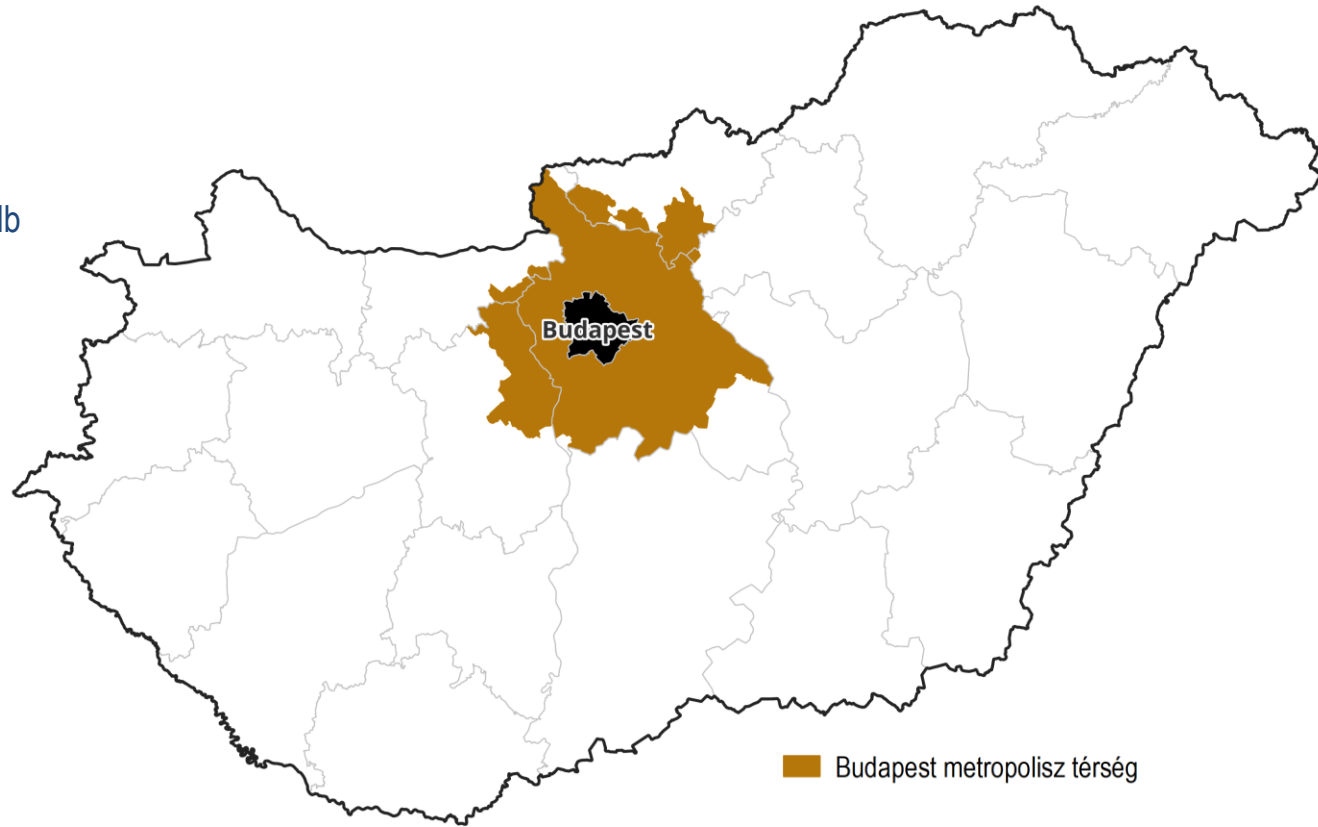
együtműködésben a

VÁRMEGEI ÖNKORMÁNYZATOK
MUNKASZERVEZETEIVEL

NAGYVÁROSI VONZÁSKÖRZETEK

BUDAPEST METROPOLISZ TÉRSÉG

- ☐ Néesség: 3.040.465 fő
- ☐ Ingázók száma: 266.868 fő
- ☐ Vonzott települések száma: 225 db



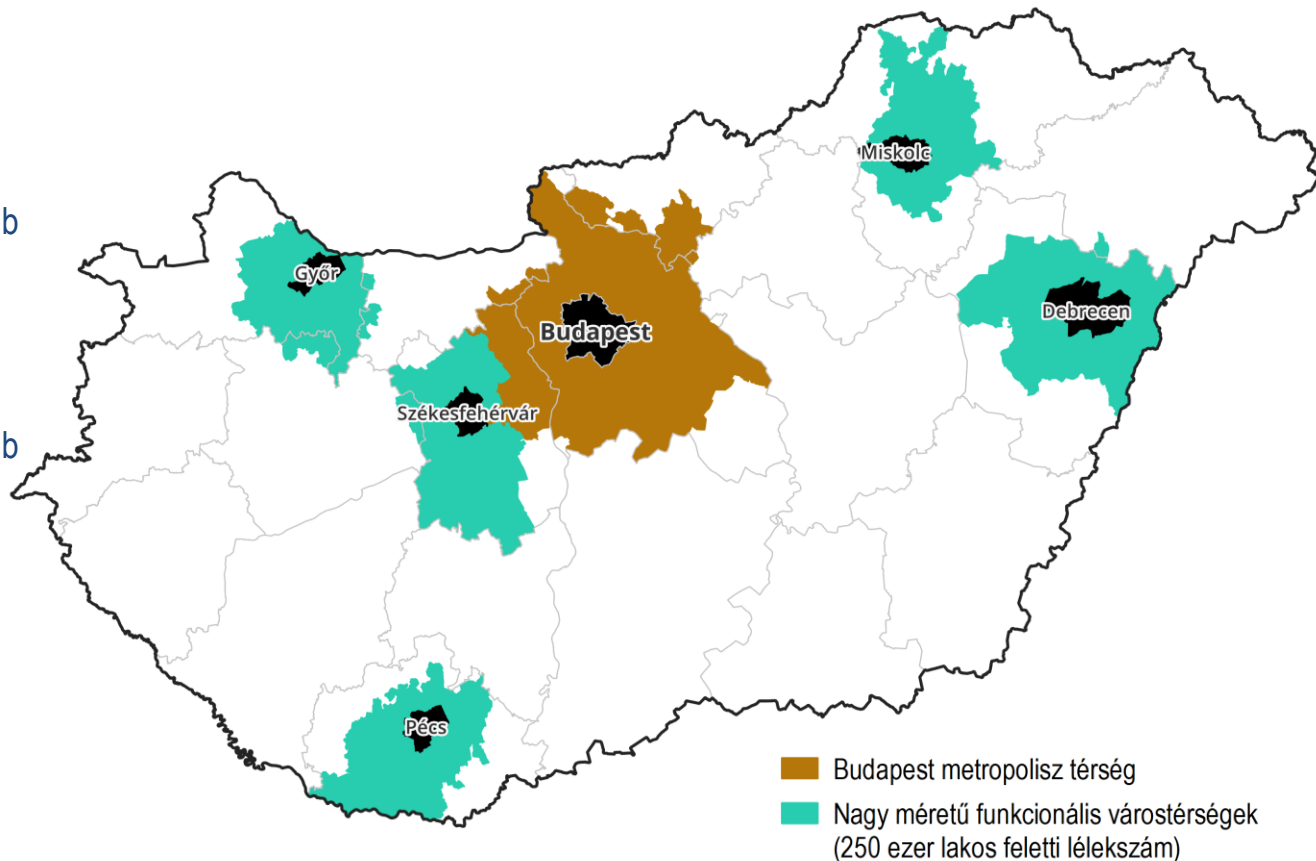
NAGYVÁROSI VONZÁSKÖRZETEK

BUDAPEST METROPOLISZ TÉRSÉG

- ☐ Néesség: 3.040.465 fő
- ☐ Ingázók száma: 266.868 fő
- ☐ Vonzott települések száma: 225 db

NAGY MÉRETŰ FUNKCIONÁLIS VÁROSTÉRSÉGEK

- ☐ Néesség: 1.507.720 fő
- ☐ Ingázók száma: 139.089 fő
- ☐ Vonzott települések száma: 467 db



NAGY- ÉS KÖZÉPVÁROSI VONZÁSKÖRZETEK

BUDAPEST METROPOLISZ TÉRSÉG

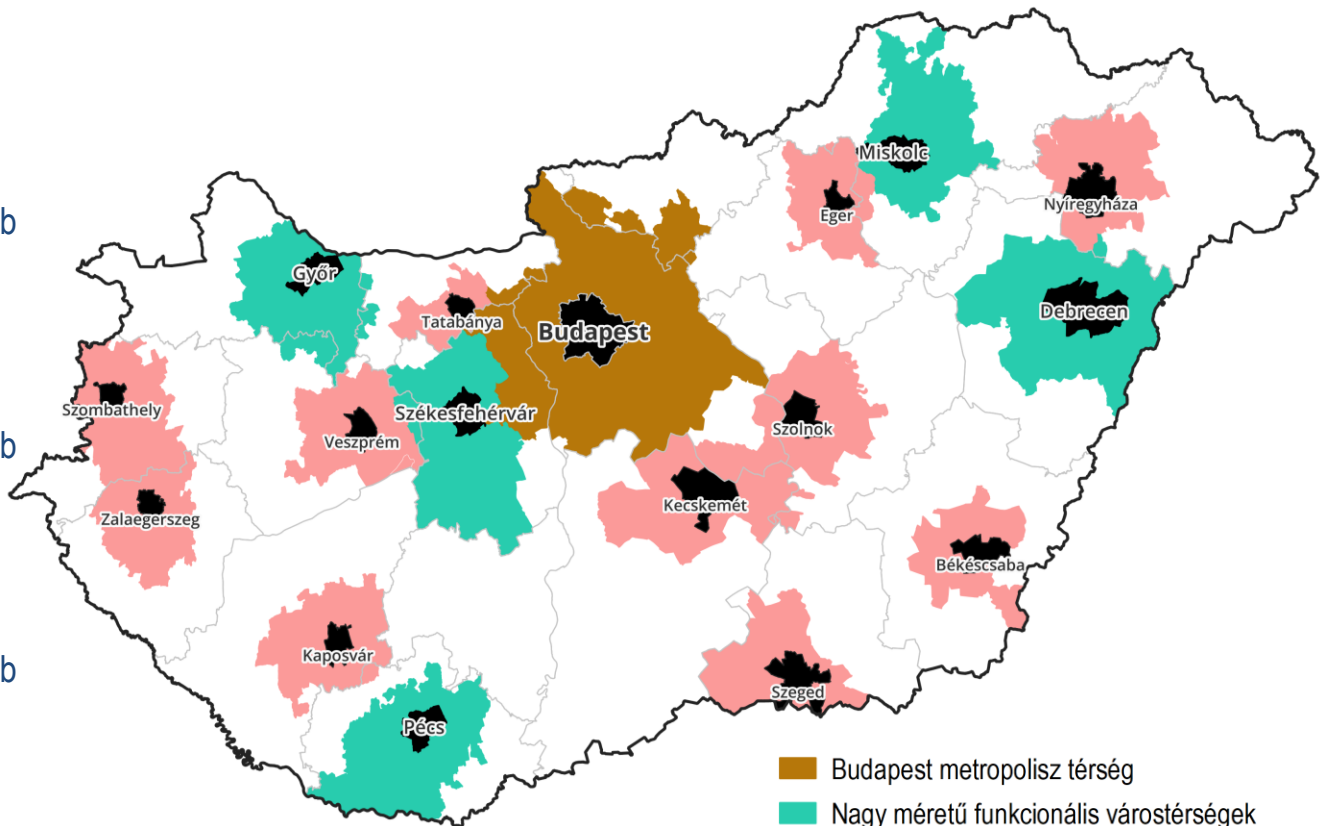
- ☐ Néesség: 3.040.465 fő
- ☐ Ingázók száma: 266.868 fő
- ☐ Vonzott települések száma: 225 db

NAGY MÉRETŰ FUNKCIONÁLIS VÁROSTÉRSÉGEK

- ☐ Néesség: 1.507.720 fő
- ☐ Ingázók száma: 139.089 fő
- ☐ Vonzott települések száma: 467 db

KÖZEPES MÉRETŰ FUNKCIONÁLIS VÁROSTÉRSÉGEK

- ☐ Néesség: 1.755.759 fő
- ☐ Ingázók száma: 141.155 fő
- ☐ Vonzott települések száma: 551 db



- Budapest metropolisz térség
- Nagy méretű funkcionális várostérségek (250 ezer lakos feletti lélekszám)
- Közepes méretű funkcionális várostérségek (100 ezer és 250 ezer lakos közötti lélekszám)

NAGY-, KÖZÉP- ÉS KISVÁROSI VONZÁSKÖRZETEK

BUDAPEST METROPOLISZ TÉRSÉG

- ☐ Néesség: 3.040.465 fő
- ☐ Ingázók száma: 266.868 fő
- ☐ Vonzott települések száma: 225 db

NAGY MÉRETŰ FUNKCIONÁLIS VÁROSTÉRSÉGEK

- ☐ Néesség: 1.507.720 fő
- ☐ Ingázók száma: 139.089 fő
- ☐ Vonzott települések száma: 467 db

KÖZEPES MÉRETŰ FUNKCIONÁLIS VÁROSTÉRSÉGEK

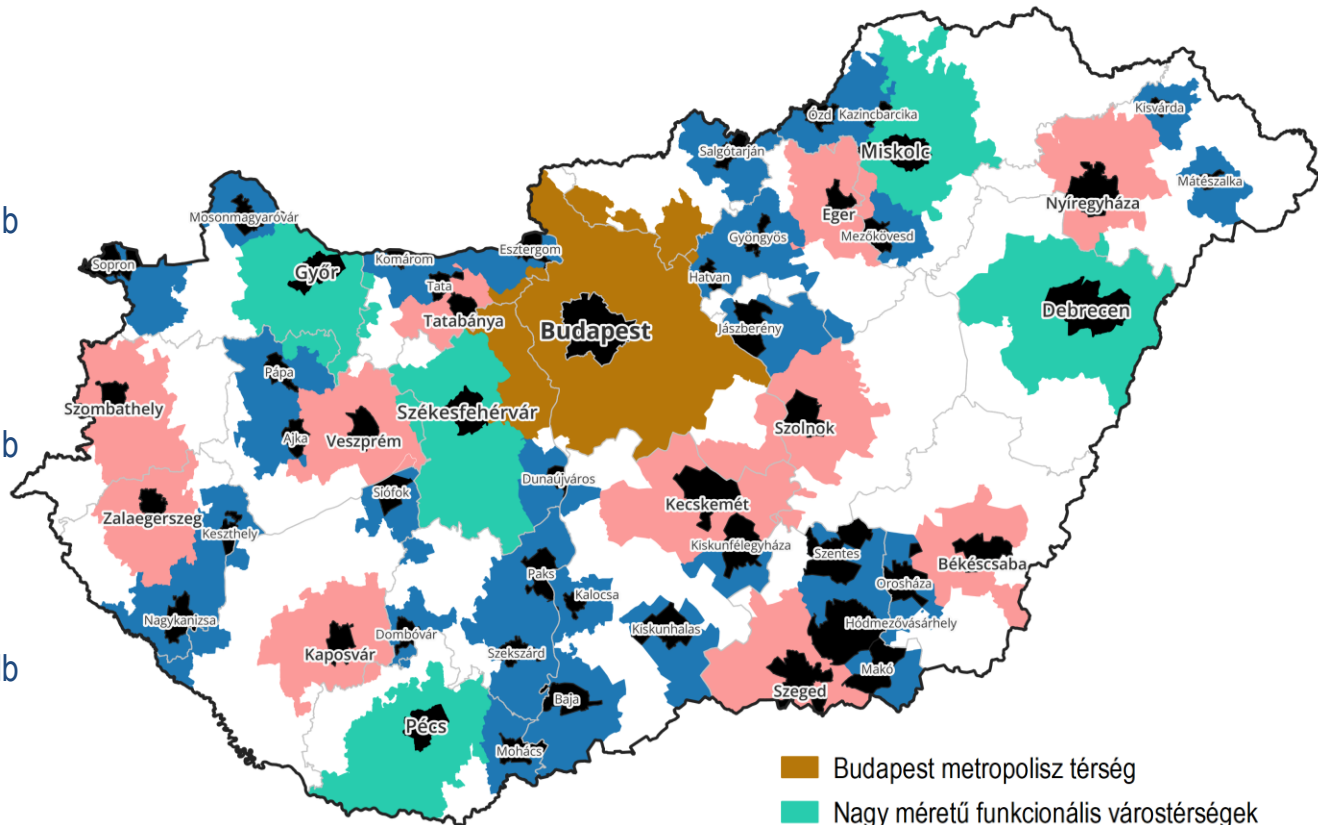
- ☐ Néesség: 1.755.759 fő
- ☐ Ingázók száma: 141.155 fő
- ☐ Vonzott települések száma: 551 db

KIS MÉRETŰ FUNKCIONÁLIS VÁROSTÉRSÉGEK

- ☐ Néesség: 1.638.686 fő
- ☐ Ingázók száma: 107.453 fő
- ☐ Vonzott települések száma: 587 db

ÖSSZESEN

- ☐ Néesség: 7.942.630 fő
- ☐ Ingázók száma: 654.565 fő
- ☐ Vonzott települések száma: 1.830 db



- Budapest metropolisz térség
- Nagy méretű funkcionális várostérségek (250 ezer lakos feletti lélekszám)
- Közepes méretű funkcionális várostérségek (100 ezer és 250 ezer lakos közötti lélekszám)
- Kis méretű funkcionális várostérségek (100 ezer lakos alatti lélekszám)

NAGY-, KÖZÉP- ÉS KISVÁROSI VONZÁSKÖRZETEK, ILLETVE A PERIFÉRIÁK

BUDAPEST METROPOLISZ TÉRSÉG

- ☐ Néesség: 3.040.465 fő
- ☐ Ingázók száma: 266.868 fő
- ☐ Vonzott települések száma: 225 db

NAGY MÉRETŰ FUNKCIONÁLIS VÁROSTÉRSÉGEK

- ☐ Néesség: 1.507.720 fő
- ☐ Ingázók száma: 139.089 fő
- ☐ Vonzott települések száma: 467 db

KÖZEPES MÉRETŰ FUNKCIONÁLIS VÁROSTÉRSÉGEK

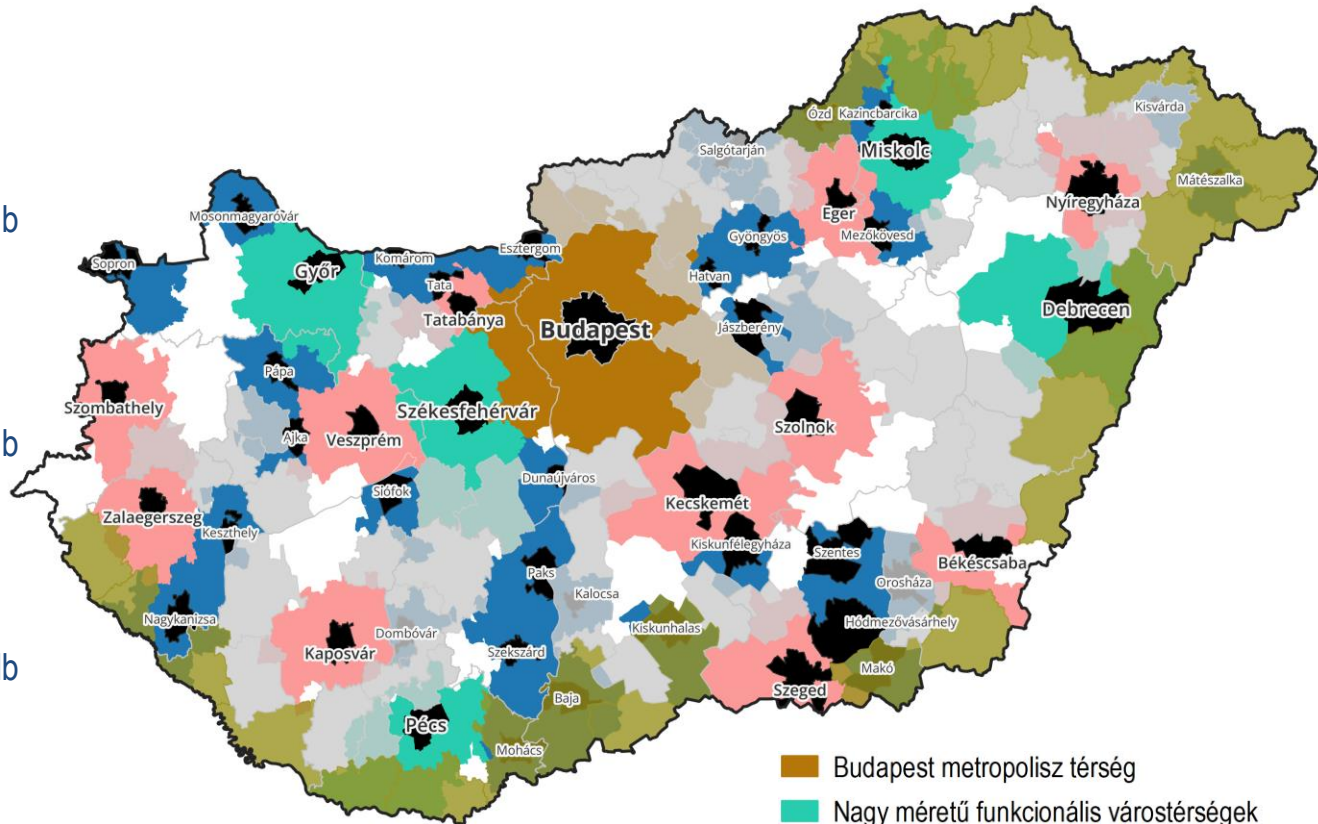
- ☐ Néesség: 1.755.759 fő
- ☐ Ingázók száma: 141.155 fő
- ☐ Vonzott települések száma: 551 db

KIS MÉRETŰ FUNKCIONÁLIS VÁROSTÉRSÉGEK

- ☐ Néesség: 1.638.686 fő
- ☐ Ingázók száma: 107.453 fő
- ☐ Vonzott települések száma: 587 db

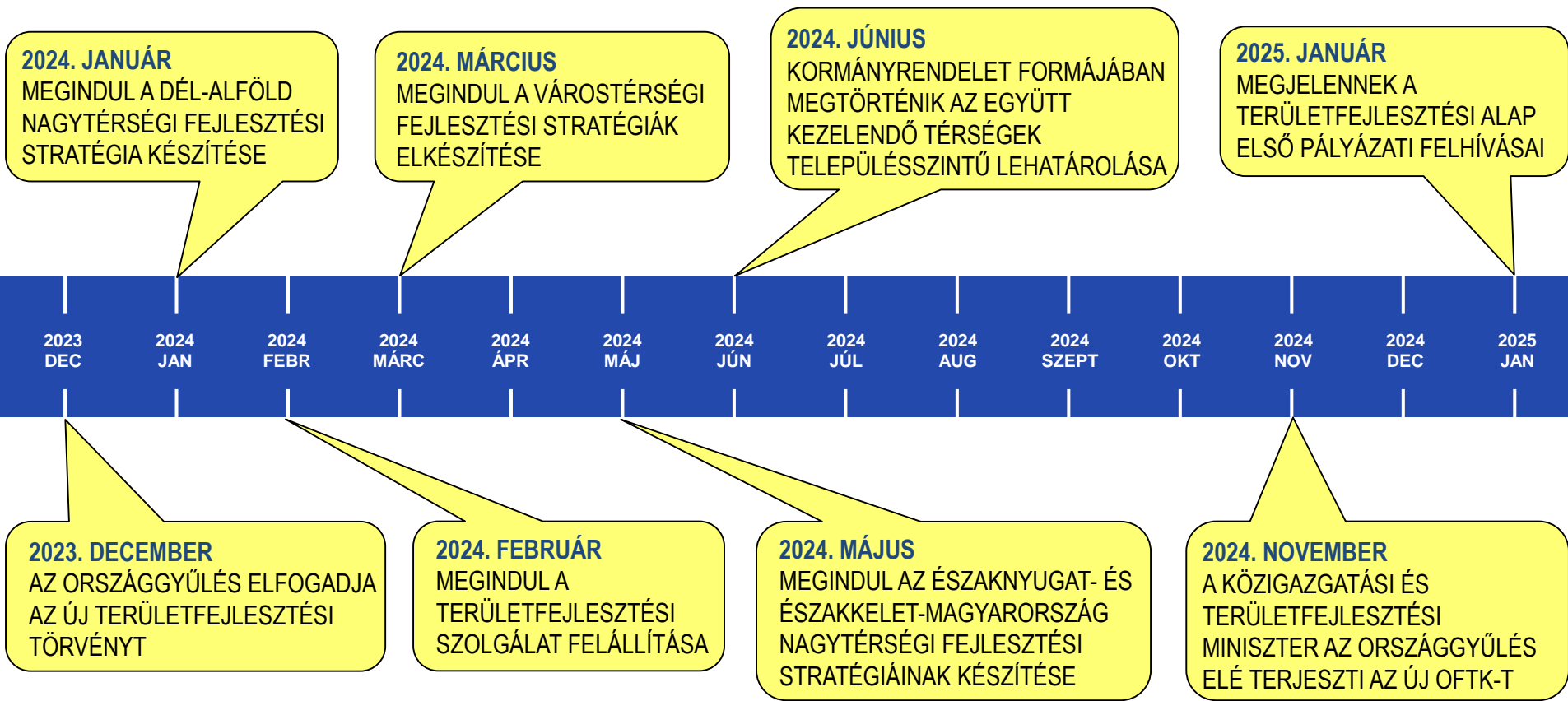
ÖSSZESEN

- ☐ Néesség: 7.942.630 fő
- ☐ Ingázók száma: 654.565 fő
- ☐ Vonzott települések száma: 1.830 db



- Budapest metropolisz térség
- Nagy méretű funkcionális várostérségek (250 ezer lakos feletti lélekszám)
- Közepes méretű funkcionális várostérségek (100 ezer és 250 ezer lakos közötti lélekszám)
- Kis méretű funkcionális várostérségek (100 ezer lakos alatti lélekszám)
- Belső perifériák
- Potenciális külső perifériák

SORON KÖVETKEZŐ FELADATOK



KÖSZÖNÖM A FIGYELMET!

MAYER GÁBOR

TERÜLETFEJLESZTÉSÉRT FELELŐS
ÁLLAMTITKÁR

KÖZIGAZGATÁSI ÉS
TERÜLETFEJLESZTÉSI MINISZTERIUM

2024. JANUÁR 16.

SZÉCHENYI 



MAGYARORSZÁG
KORMÁNYA

Európai Unió
Európai Strukturális
és Beruházási Alapok



BEFEKTETÉS A JÖVŐBE