

# **Veszélyeztetettség és annak kezelése a Balatoni Kiemelt Üdülőkörzetben katasztrófavédelmi szempontból**

**Takács Ottó Alajos tűzoltó ezredes, igazgató  
Zala Vármegyei Katasztrófavédelmi Igazgatóság**

**2024. március 7. Siófok  
Balaton Fejlesztési Tanács**



## Vázlat

1. Veszélyeztetettség megállapítása, kockázatértékelés (országos elvek)
2. Veszélyeztetettség megállapítása, kockázatértékelés (BKÜ)
3. Katasztrófavédelem megelőző rendszere
4. Katasztrófavédelem beavatkozó rendszere
5. Jövő kihívásai

## Nemzeti kockázatértékelés

Az uniós polgári védelmi mechanizmusról szóló 1313/2013/EU (2013. december 17.) számú európai parlamenti és tanácsi határozat 6. cikk a) pontja alapján

„a tagállamok 2015. december 22-ig, azt követően pedig háromévente benyújtják a Bizottságnak **nemzeti** vagy a megfelelő szubnacionális szintű **kockázatelemzéseik** releváns elemeinek **összefoglalóját**”.



Magyarország Kormánya a 1384/2014. (VII.17.) Korm. határozattal elfogadta „Magyarország nemzeti katasztrófakockázat-értékelési módszertanáról és annak eredményeiről szóló jelentés”-t (**Ex Ante**)



## A települések katasztrófavédelmi besorolása

A települések katasztrófavédelmi osztályokba történő besorolásának szabályait, az egyes osztályokhoz tartozó elégséges védelmi szint követelményeit és a veszélyelhárítási tervezés rendszerét,

- a katasztrófavédelemről és a hozzá kapcsolódó egyes törvények módosításáról szóló 2011. évi CXXVIII. törvény (a továbbiakban: Kat.) végrehajtásáról szóló 234/2011. (XI.10.) Korm. rendelet rögzíti.

A Balatoni Üdülőkörzet településeinek felsorolását Magyarország és egyes kiemelt térségeinek területrendezési tervéről szóló 2018. évi CXXXIX. törvény 1/2. melléklete tartalmazza.

# A katasztrófavédelmi besorolás

## A veszélyeztető hatások

### 1. Elemi csapások, természeti eredetű veszélyek

- Árvíz
- Belvíz
- Rendkívüli időjárás
  
- Földtani veszélyforrások
  - Földrengés
  - Földcsuszamlás
  - Beszakadás
  - Talajsüllyedés
  - Partfalomlás





# A katasztrófavédelmi besorolás

## 2. Ipari szerencsétlenség, civilizációs eredetű veszélyek

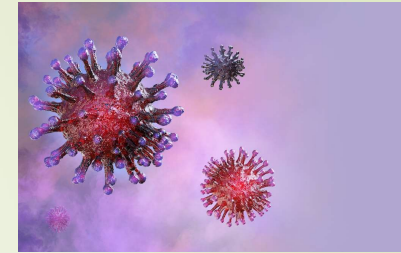
- Veszélyes anyagokkal foglalkozó üzem vagy küszöbérték alatti üzem
- Más létesítmény (ipari, mezőgazdasági) általi veszélyeztető hatás,
- Veszélyes anyag szabadba kerülésének kockázata
- Nukleáris létesítmény,
  - Atomerőmű
  - Kutatóreaktor
  - Egyéb
- Közlekedési, szállítási útvonalak és csomópontok,
  - Veszélyes áruk szállítása
  - Forgalom nagysága
- Veszélyes katonai objektum.



# A katasztrófavédelmi besorolás

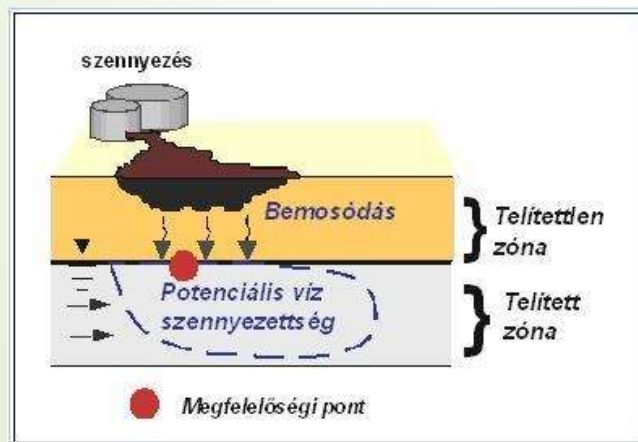
## 3. Egyéb eredetű veszélyek

- Felszíni és felszín alatti vizek (elsősorban az ivóvízbázisok) sérülékenysége
- Humán járvány vagy járványveszély, valamint állatjárvány
- A riasztási küszöböt elérő mértékű légszennyezettség



## 4. Kritikus infrastruktúrákkal kapcsolatos kockázatok

- A lakosság alapvető ellátását biztosító infrastruktúrák sérülékenysége
- A közlekedés sérülékenysége
- A közigazgatás és a lakosság ellátását közvetve biztosító infrastruktúrák sérülékenysége



## A katasztrófavédelmi besorolás

1. A bekövetkezési gyakoriság besorolási elve statisztikai és történeti adatok alapján az alábbi:

- a) **ritka:** az elkövetkező néhány évben (10 év) nem valószínű, hogy bekövetkezik,
- b) **nem gyakori:** bekövetkezhet, de nem valószínű, hogy néhány (5) éven belül,
- c) **gyakori:** valószínű, hogy bekövetkezik, néhány (3) éven belül,
- d) **nagyon gyakori:** nagyon valószínű, hogy bekövetkezik, egy éven belül minimum egy alkalommal vagy többször.

2. A veszélyeztető hatások szintje:

- a) **nagyon súlyos:** halálos áldozatokkal járó vagy visszafordíthatatlan környezetkárosodást előidéző, illetve súlyos anyagi következményeket okozó esemény,
- b) **súlyos:** súlyos sérüléseket okozó vagy visszafordítható környezetkárosodást előidéző, illetve anyagi károkkal is járó esemény,
- c) **nem súlyos:** enyhébb sérüléseket okozó, a környezetkárosodást nem előidéző, illetve nem jelentős anyagi károkkal járó esemény,
- d) **alacsony mértékű:** nem jár orvosi segítséget igénylő sérüléssel, illetve nincs anyagi következménye.



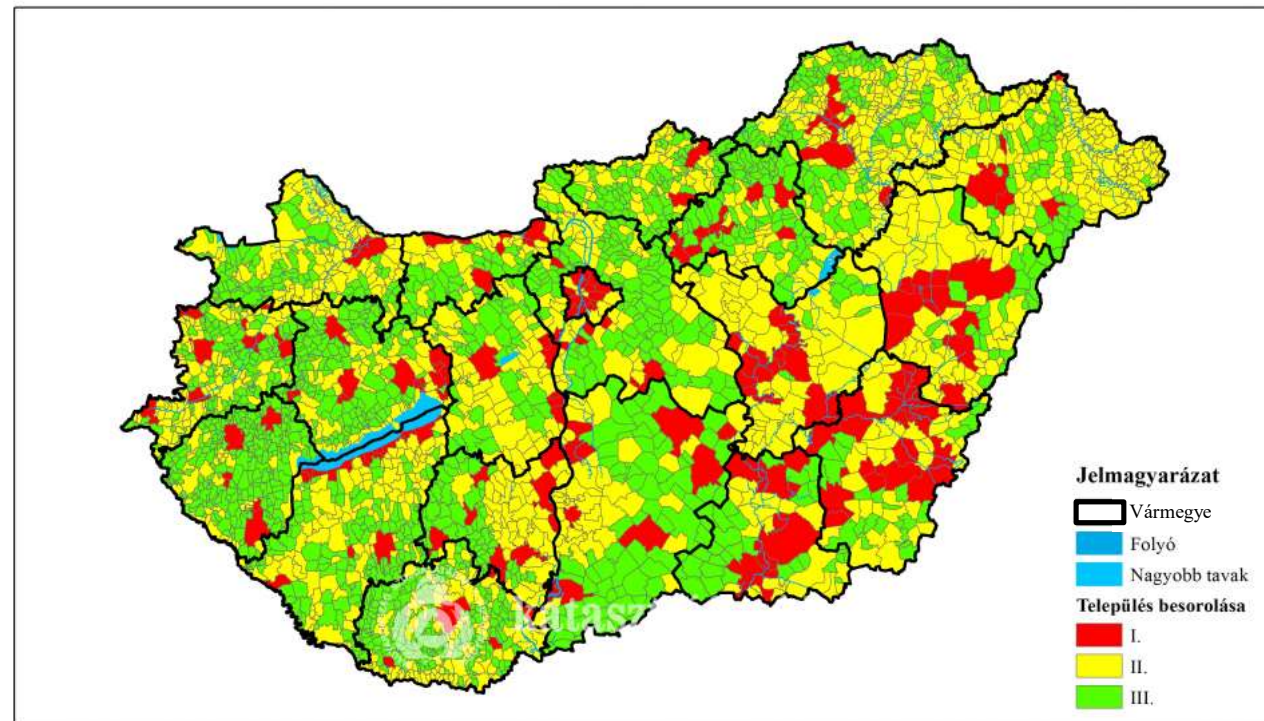
## A katasztrófavédelmi besorolás

Az egyes katasztrófavédelmi osztályok meghatározása a kockázati mátrix útján

		Bekövetkezési gyakoriság			
		Ritka	Nem gyakori	Gyakori	Nagyon gyakori
H a t á s	Nagyon súlyos	II. osztály	II. osztály	I. osztály	I. osztály
	Súlyos	III. osztály	II. osztály	II. osztály	I. osztály
	Nem súlyos	III. osztály	III. osztály	II. osztály	II. osztály
	Alacsony mértékű	III. osztály	III. osztály	III. osztály	III. osztály

# A katasztrófavédelmi besorolás

Települések összesített katasztrófavédelmi osztályba sorolása



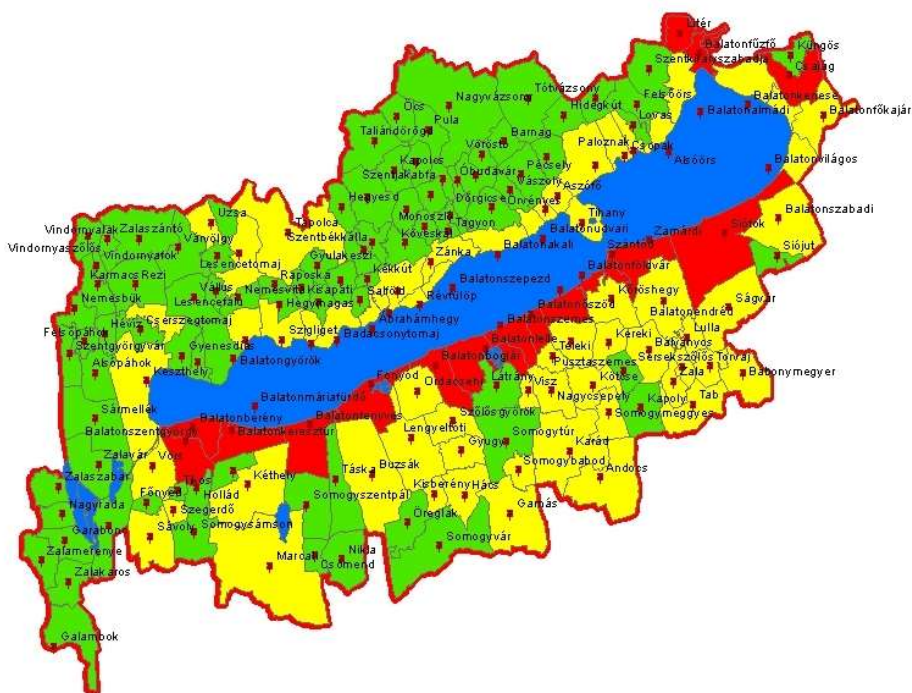
1: 2 250 000



BM OKF Informatikai Főosztály  
Forrás: BM OKF OPVF  
2022. augusztus 15.

## A katasztrófavédelmi besorolás

### Balatoni Kiemelt Üdülőkörzet

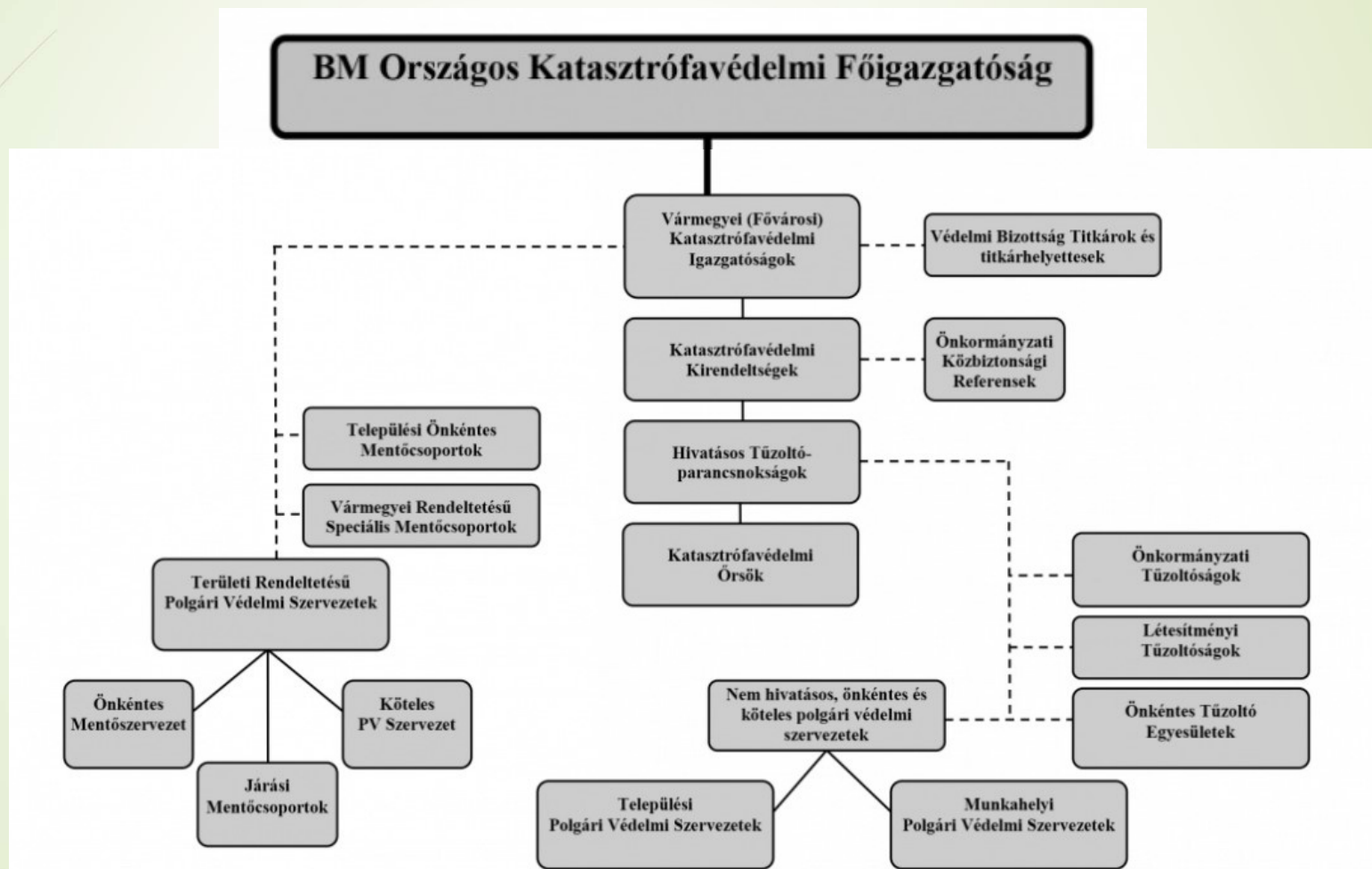


## Balatoni Kiemelt Üdülőkörzet fő veszélyforrások

- Nagy kiterjedésű vegetációs tüzek (nádas-, erdő-, avar-, tőzegtüzek).
- Nagy tömegeket érintő szabadtéri rendezvények, időszakosan kialakuló koncentrált forgalom.
- Instabil geológiai környezet, kedvezőtlen hidrogeológiai viszonyok, a térség sajátos meteorológiai jellemzői.
- Veszélyes ipari tevékenység, veszélyes anyag szállítása során bekövetkező balesetek viszonylagosan súlyos következményei.
- Alapvető ellátást biztosító infrastruktúrák (elektromos áram, ivóvíz és csatorna, gáz, egészségügyi ellátás) szolgáltatásában fennakadás.

Dominóhatás

# Katasztrófavédelmi szervezet felépítése





# A katasztrófavédelem rendszere

## Megelőző tevékenység I:

### Tűzvédelmi szakterület

- hatósági munka
- tűzmegeelőzési bizottság
- sajtótevékenység, közösségi média
- önkéntes tűzoltó szervezetek menedzselése

### Polgári védelmi szakterület

- polgári védelmi felügyelői rendszer
- katasztrófavédelmi megbízottak
- közbiztonsági referensek
- veszélyhelyzeti tervezés rendszere
- kötelees és önkéntes mentőszervezetek menedzselése

# A katasztrófavédelem rendszere

## Megelőző tevékenység II:

Iparbiztonsági szakterület

- veszélyes áru szállítás hatósági kontrollja - felügyelete
- veszélyes üzemek hatósági felügyelete
- kritikus infrastruktúra védelem

Vízügyi-vízvédelmi szakterület

- vízügyi hatósági feladatok
- vízvédelmi hatósági feladatok

## A katasztrófavédelem rendszere

### Beavatkozási tevékenység:

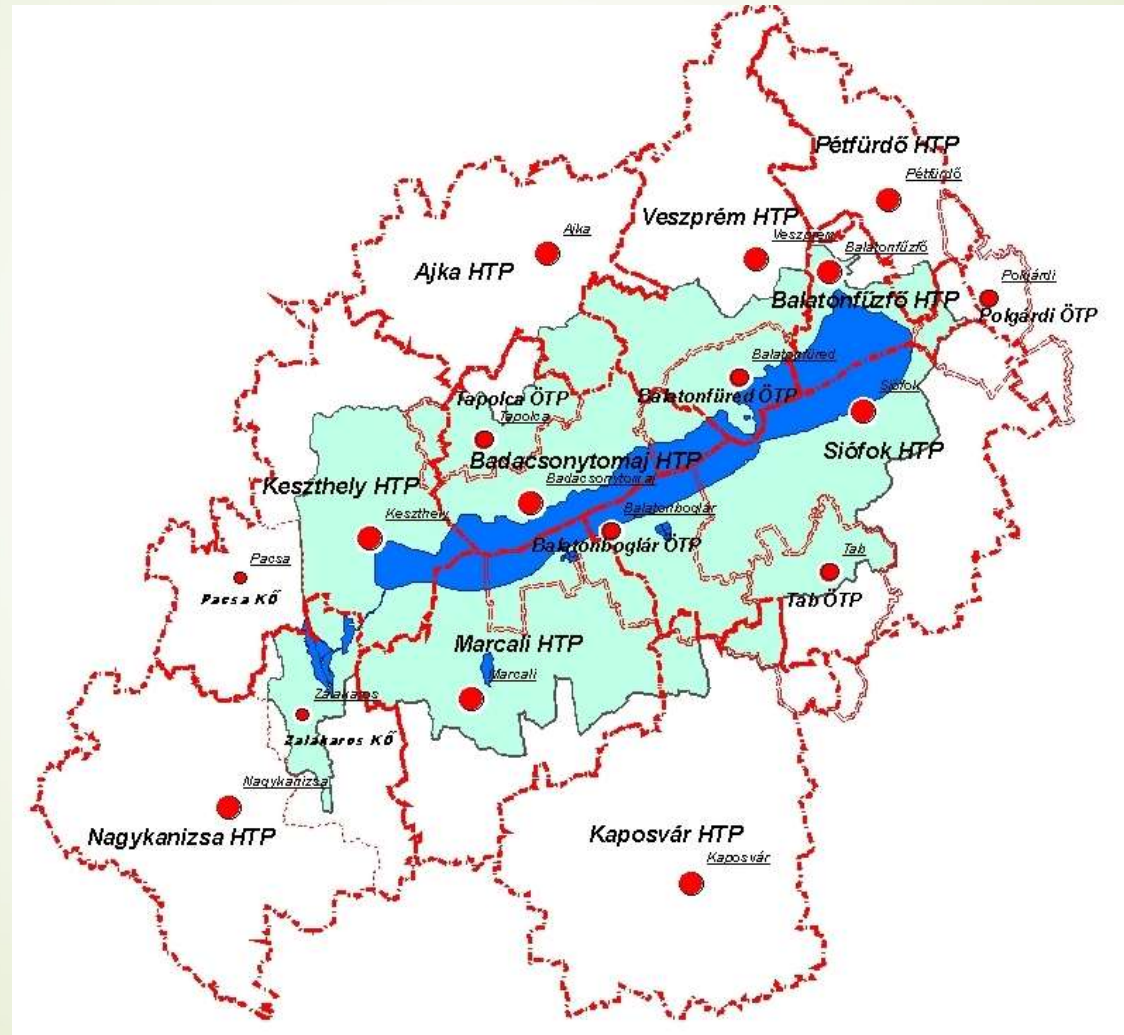
- tűzoltó
  - hivatásos
  - önkormányzati
  - önkéntes
  - létesítményi
- polgári védelmi szervezetek
  - köteleles
  - önkéntes
- iparbiztonsági egységek
  - KML, KSE



## A katasztrófavédelem rendszere

Hivatásos Tűzoltó Parancsnokság / Őrs		
	Szervezetek	létszám
Somogy	Siófok, Marcali	129
Veszprém	Badacsonytomaj, Balatonfűzfő Ajka, Veszprém, Pétfürdő	236
Zala	Keszthely, Zalakaros	80
<b>Összesen</b>	<b>9</b>	<b>445</b>
Önkormányzati Tűzoltóságok		
	Szervezetek	létszám
Somogy	Balatonboglár Tab	42
Veszprém	Balatonfüred, Tapolca	26
Zala	-	0
<b>Összesen</b>	<b>4</b>	<b>68</b>

## Tűzoltóságok térképi megjelenítése





## A katasztrófavédelem rendszere

Balatoni Üdülőkörzet	
	települések száma
Somogy	69
Veszprém	73
Zala	38
<b>Összesen</b>	<b>180</b>

Önkéntes Tűzoltó Egyesület		
	Egyesületek száma	létszám
Somogy	13	336
Veszprém	13	410
Zala	9	296
<b>Összesen</b>	<b>35</b>	<b>1042</b>

## A katasztrófavédelem rendszere

Járási önkéntes mentőcsoportok		
	Mentőcsoportok száma	létszám
Somogy	4	120
Veszprém	3	73
Zala	2	66
<b>Összesen</b>	<b>9</b>	<b>259</b>

Önkéntes mentőszervezetek száma és létszáma		
	Szervezetek száma	létszám
Somogy	30	396
Veszprém	7	73
Zala	8	151
<b>Összesen</b>	<b>45</b>	<b>620</b>

Munkahelyi, települési polgári védelmi szervezetek száma		
	Szervezetek száma	létszám
Somogy	70	2445
Veszprém	77	1931
Zala	8	247
<b>Összesen</b>	<b>155</b>	<b>4623</b>

## A katasztrófavédelem rendszere

Vízügyi hatósági hatáskör:

- Baranya Vármegyei Katasztrófavédelmi Igazgatóság
- Fejér Vármegyei Katasztrófavédelmi Igazgatóság
- Vas Vármegyei Katasztrófavédelmi Igazgatóság

Balaton vízfelület:

- Fejér Vármegyei Katasztrófavédelmi Igazgatóság

Vízkezelői feladatkör:

- Közép Dunántúli Vízügyi Igazgatóság
- Dél Dunántúli Vízügyi Igazgatóság
- Nyugat Dunántúli Vízügyi Igazgatóság



## Új kihívások

- elektromos gépjárművek/hajók megjelenése



## Új kihívások

- a technikai fejlődés vívmányainak a biztonság szolgálatába történő állítása (mocsárjáró, drónok, oltólánczsa, oltótakaró, stb...)





## Új kihívások

- klímaváltozás-egyre szélsőségesebb időjárási események
  - önkéntesek, mentőszervezetek egyre nagyobb jelentősége a tömeges, illetve a nagy kiterjedésű, elhúzódó események során



## További kihívás

- a lakosság öngondoskodási képességének fejlesztése



Figyelmeztetés ellenére sokan elindultak...



Köszönöm a megtisztelő figyelmet!

Takács Ottó Alajos t. ezredes

[otto.takacs@katved.gov.hu](mailto:otto.takacs@katved.gov.hu)

+36-30/443-2850